

KRÓĆCE ELASTYCZNE Czworokątne i okrągłe
TVM

I. INFORMACJE OGÓLNE

1. OPIS

Króćce elastyczne mają zastosowanie przy ograniczaniu przenoszenia sił dynamicznych wytwarzanych wibracjami wentylatorów, jednostek, ewentualnie innych urządzeń na przyłączone przewody instalacji wentylacyjnej i ich wtórnego przenoszenia sił powodowanych wibracjami, dylatacją czy masą.

Króćce spełniają warunki robocze przewodów instalacji wentylacyjnej grupy I. przy temperaturze do 80 °C.

Kratki są przeznaczone do stref makroklimatycznych o łagodnym klimacie środowiska AA4 według normy ČSN 33 2000-3, środowiska BNV zgodnie z normą ČSN 33 2320. Są one przeznaczone wyłącznie do pracy z czystym powietrzem.

2. WYKONANIE

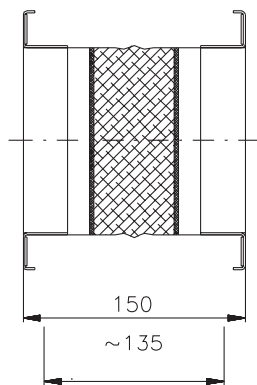
Króćce składają się z pary kołnierzy z blachy ocynkowanej, połączonych elastycznymi wkładkami z poliestru / PCV.

W złożonym stanie wraz z innymi elementami instalacji wentylacyjnej Króćce elastyczne nie mogą być napięte.

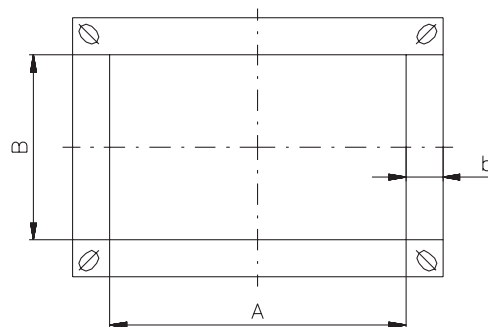
Wkładki czworoboczne można przyłączyć do kołnierzy przyłączy "R" lub do teowników zgodnie z normą ON 120561.

Wymiary połączeń wkładek okrągłych ustala norma ON 120517.

3. WYMIARY

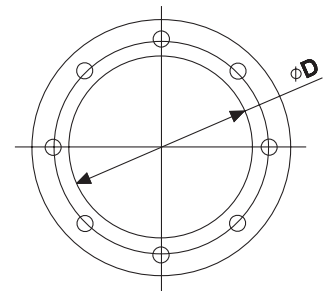


po zmontowaniu



Do wielkości 630 x 630 b=25

od wielkości 710 x 355 b=30



CZWOROKĄTNE						OKRĄGŁE	
Wymiar AxB	Ciężar (kg)	Wymiar AxB	Ciężar (kg)	Wymiar AxB	Ciężar (kg)	Wymiar Ø D	Ciężar (kg)
125 x 100	1.7	710 x 400	5.2	1250 x 630	8.4	100	1.2
125	1.8	500	5.7	710	8.7	125	1.3
160 x 125	1.9	630	6.2	800	9.1	140	1.4
160	2.1	710	6.5	900	9.5	160	1.9
200 x 160	2.2	800 x 400	5.6	1000	9.8	180	2.2
200	2.4	500	6.1	1120	10.4	200	2.4
250 x 160	2.3	630	6.5	1250	10.9	225	2.6
200	2.5	710	6.9	1400 x 710	9.3	250	2.9
250	2.7	800	7.2	800	9.6	280	3.1
315 x 160	2.8	900 x 500	6.4	900	10.1	315	3.5
200	2.9	630	6.9	1000	10.5	355	3.9
250	3.0	710	7.2	1120	11.2	400	5.5
315	3.3	800	7.6	1250	11.5	450	6.2
400 x 200	3.2	900	8.0	1400	12.1	500	6.8
250	3.4	1000 x 500	6.8	1600 x 800	10.5	560	7,6
315	3.6	630	7.4	900	10.8	630	9,7
400	4.4	710	7.7	1000	11.3	710	1,9
500 x 250	3.8	800	8.1	1120	11.8	800	1,6
315	4.0	900	8.4	1250	12.3		
400	4.4	1000	8.8	1400	12.9		
500	4.8	1120 x 630	7.8	1800 x 900	11.7		
630 x 315	4.6	710	8.2	1000	12.2		
400	5.0	800	8.5	1120	12.6		
500	5.3	900	8.9	1250	13.2		
630	5.9	1000	9.3	1400	13.8		
		1120	9.8				

Na zapytanie dostarczamy wszystkie wielkości pośrednie króćców czworokątnych z przedstawionej serii podstawowej

4. KOD ZAMÓWIENIA

Wkładka izolacyjna TVM 400 x 200 (Ø 400)- TPM 003/96 szt.

5. TRANSPORT, ODBIÓR, MAGAZYNOWANIE

Wkładki dostarczane są bez opakowań. Są transportowane i magazynowane z rozpórkami z pasków metalowych, ustawionymi w rogach wkładki. Przy montażu rozpórki wyjmuje się z wkładki. Podczas manipulacji, transportu i magazynowania wkładki muszą być zabezpieczone przed uszkodzeniami mechanicznymi oraz wpływem czynników atmosferycznych. Jeżeli w zamówieniu nie zostanie specyfikowany sposób odbioru, to za odbiór będzie uważane przekazanie wkładek spedytorowi.

Adres firmy:

VLASTIMIL MANDÍK

Nádražní 509

267 24 Hostomice p. Brdy

Republika Czeska

Tel.: +42 0316 / 584 811

Fax: +42 0316 / 584 810, 584 382

e-mail: mandik@mandik.cz

Wytwórca: Firma MANDÍK • Pavel Blaheta - konstrukcja

Nasz najbliższy przedstawiciel:

